

売却不動産案内書 (中古一戸建)

価格 780 万円

所在地 大東市泉町2丁目11-16

交通 JR学研都市線 住道駅 徒歩12分

土地 面積: 33.57㎡ (10.15坪)
私道負担: 無し
道路: 6.3m 地目: 宅地

建物 面積: 79.78㎡
1F 27.65㎡ 2F 26.09㎡ 3F 26.04㎡
構造: 木・RC造3階建 建築: H4年 11月

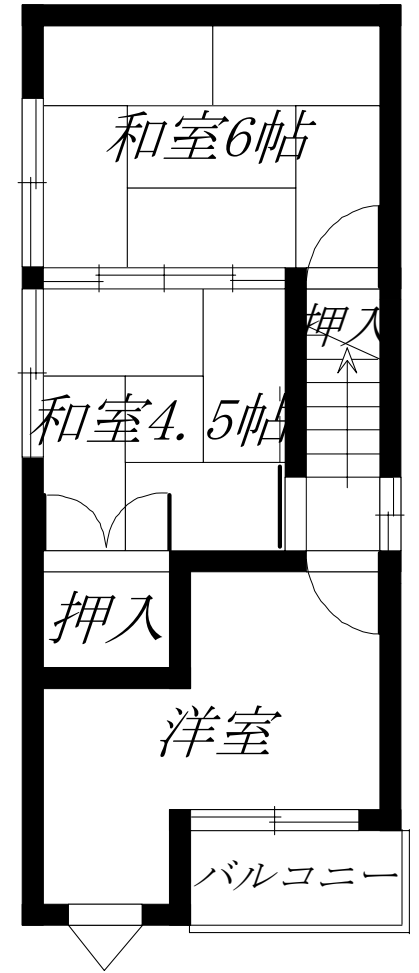
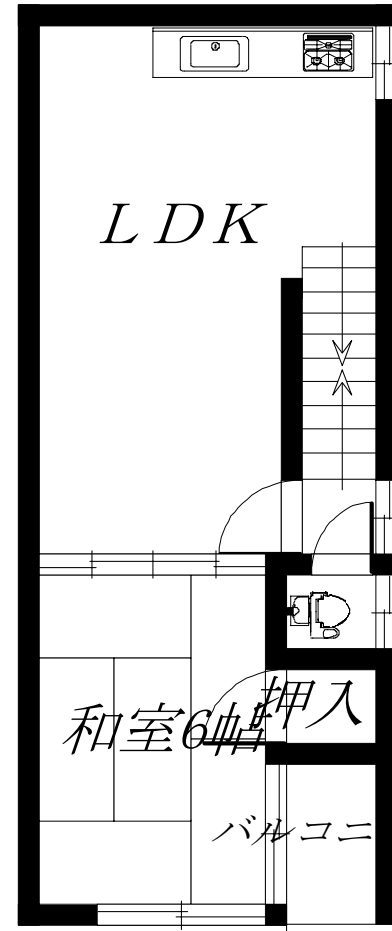
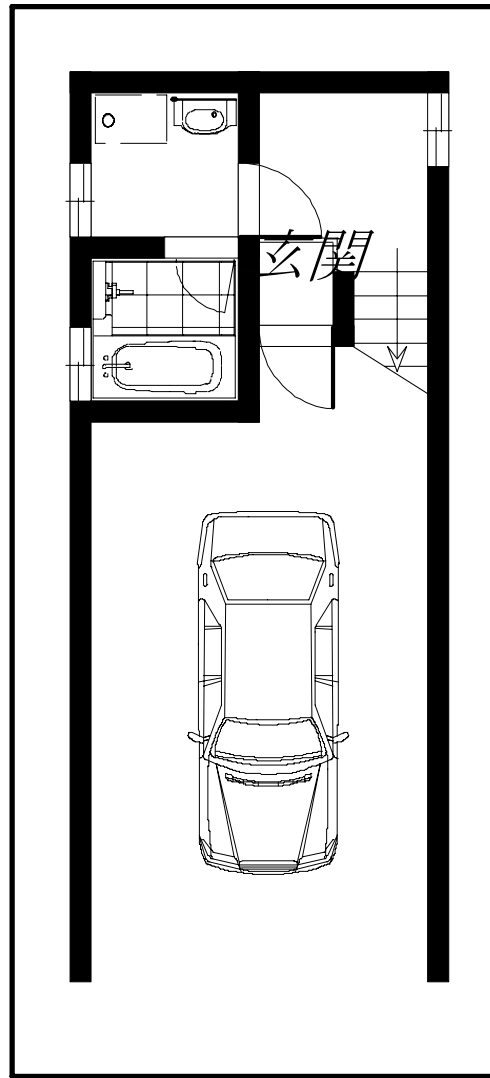
車庫

制限 用途地域: 第2種中高層住居専用地域
建ぺい率: 60% 容積率: 200%

設備

備考
・ 売り主は瑕疵担保責任は負いません
・ 間取り図は実際と異なる場合がございますので現況にてご確認ください。

・住宅情報インターネット掲載不可



- 大阪府宅地建物取引業協会会員
- 全国宅地建物取引業保証協会会員
- 大阪府知事 (1) 53068号



大東市大野1丁目3番10号 (スーパーイズミヤ前)

ドリームハウジング



072-873-7404